

# ZÉQUEST

REVISTA DO

2019

Educação para o trânsito  
**Foco Contra  
a Distração.**

Meio ambiente  
**Pense, Repense,  
Aja, Reaja**



**Todos juntos por  
um mundo melhor.**

VIVA MEIO AMBIENTE | PROJETO ESCOLA



**arteris**



# ZÉ QUEST TURMA DO

UM GAROTO INTELIGENTE E QUESTIONADOR: QUIER SABER DE TUDO E TAMBÉM CONTRIBUIR PARA AJUDAR A MELHORAR A VIDA DA ESCOLA E DA COMUNIDADE. É UM AMIGÃO E MUITO RESPEITADO PELA TURMA.



**TÊO:** ELE É MEIO ESQUENTADO, POR ISSO, ÀS VEZES, PARECE BRIGUENTO, MAS NA VERDADE GOSTA DAS COISAS CORRETAS. VIVE PEGANDO NO PÉ DO GIL PORQUE ELE FALA ERRADO, MAS TEM UM ÓTIMO CORAÇÃO.



**LAÍS:** É DE POUCAS PALAVRAS E DE MUITA AÇÃO. ELA ESTÁ EM TODAS E NÃO DEIXA A PETECA CAIR. AMIGA DE TODOS, NÃO MEDE ESFORÇOS PARA AJUDAR AS PESSOAS QUE CONVIVEM COM ELA.



**GIL:** É O MENOR DO GRUPO E, ASSIM COMO TÊO, É ESQUENTADINHO E MUITO CURIOSO. NÃO TEM VERGONHA DE PERGUNTAR O QUE NÃO SABE.



**BELA:** É UMA MENINA OTIMISTA, MUITO QUERIDA POR TODOS E ESTÁ SEMPRE DISPOSTA A AJUDAR. SUA CONDIÇÃO FÍSICA NUNCA A FEZ DESISTIR DE SEUS SONHOS.

## TURMINHA PÉ NA ESTRADA

# Turminha da FLORESTA



SUSSU - ONÇA-PARDA  
AUTOPISTA LITORAL SUL



NANDO GUARÁ - LOBO-GUARÁ  
AUTOPISTA FERNÃO DIAS



JUBINHA - MICO-LEÃO-DOURADO  
AUTOPISTA FLUMINENSE



LÊO - GATO-DO-MATO-PEQUENO  
CONTORNO DE FLORIANÓPOLIS



BOA PINTA - ONÇA-PINTADA  
AUTOVIAS



DUDU BANDEIRA - TAMANDUÁ-BANDEIRA  
CENTROVIAS



REGINHO BICUDO - PAPAGAIO-DO-PEITO-ROXO  
AUTOPISTA RÉGIS BITTENCOURT



TUCA - TUCANO  
VIANORTE



AMARAZUL - ARARA  
INTERVIAS



BIKITA - GRALHA-AZUL  
AUTOPISTA PLANALTO SUL

# FOCO CONTRA A DISTRAÇÃO





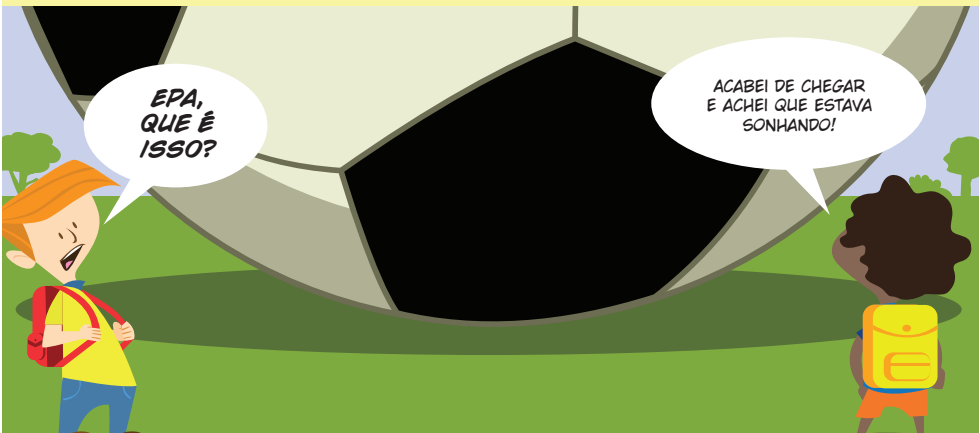
(\*) 50,5% dos motoristas nem sempre respeitam os limites de velocidade. Fonte: Denatran / agosto de 2018.



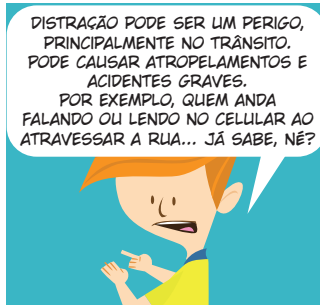
O PAI DO ZÉ QUEST LEVA PARA CASA CADA LIM DA TURMA E, NO CAMINHO, OS AMIGOS VÃO FAZENDO PLANOS.



NO DIA SEGUINTE, AO SAIR DE CASA PARA IR À ESCOLA, ZÉ QUEST VÊ UMA COISA MUITO ESTRANHA.







A TURMA PASSA A FLUTUAR DENTRO DA BOLA DE FUTEBOL.



DE REPENTE, AS JANELAS SE ABREM.





A NOSSA BOLA ESTÁ VOANDO MAIS ALTO E SAINDO DA CIDADE...

ELA NOS TROUZE PARA UMA RODOVIA. QUE LUGAR LINDO!

RODOVIA CONGESTIONADA. OLHA AQUELE MOTOCICLISTA DIRIGINDO NO ACOSTAMENTO E PENSANDO: "AQUI POSSO ACELERAR SEM NINGUÉM NA MINHA FRENTE!".



E LÁ ADIANTE, O POLICIAL RODOVIÁRIO PARANDO O MOTOCICLISTA E PENSANDO: "ESSES IRRESPONSÁVEIS PENSAM QUE NÃO ESTAMOS VENDENDO!".

VEJAM UMA CAMINHONETE A 130 KM POR HORA E O MOTORISTA FALANDO AO CELULAR. QUE LOUCO!



A BOLA ESTÁ NOS LEVANDO PARA OUTRO LUGAR.

ISTO AQUI É MUITO DIVERTIDO!



EI, A LUZ APAGOU DE NOVO!



O QUE ACONTECEU? A NOSSA BOLA SUMIU NUM PASSE DE MÁGICA.

MUITO ESTRANHO!

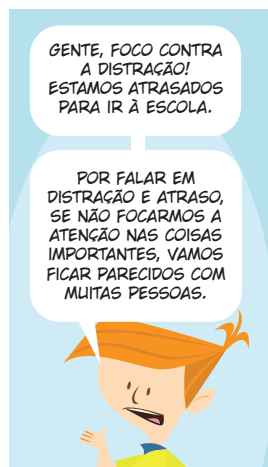
GENTE, ONDE VOCÊS FORAM? ESTAMOS ATRASADOS PARA IR À ESCOLA!

A GENTE ESTAVA NUM SONHO COLETIVO?



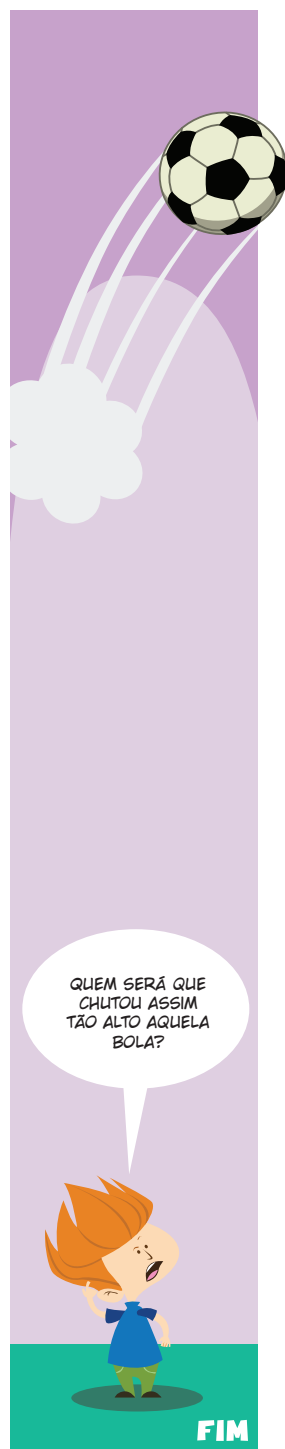
O QUE ESTÁ ACONTECENDO? VOCÊS ESTÃO MUITO ESTRANHOS.

É UMA LONGA HISTÓRIA E DIFÍCIL ATÉ DE CONTAR, MAS VOU TENTAR.

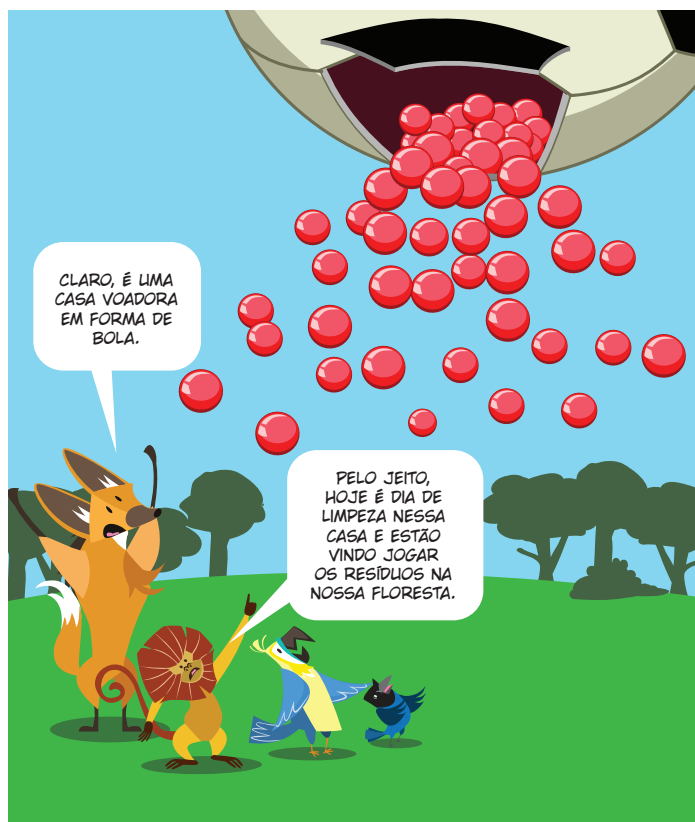
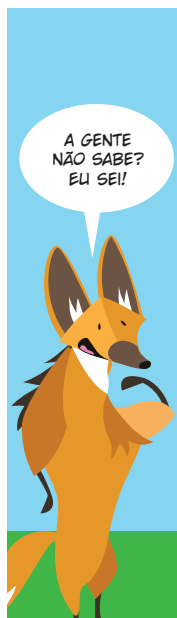


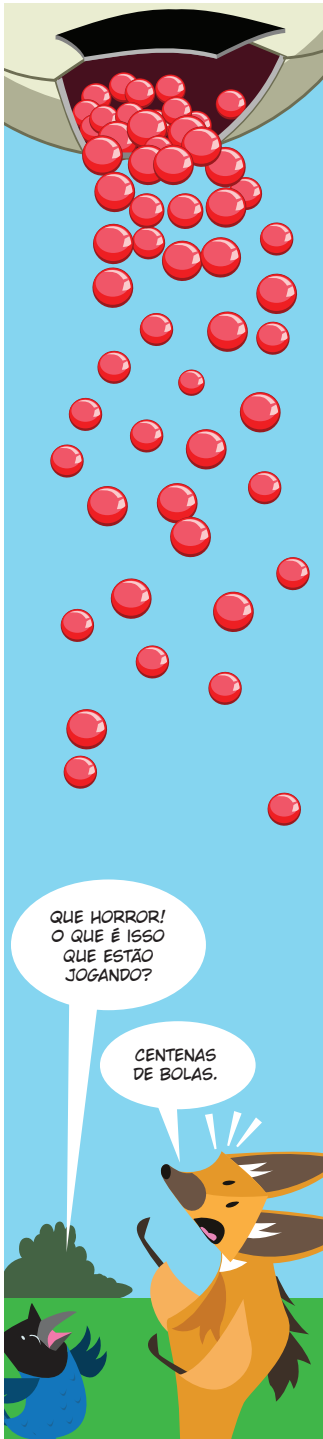
- No Brasil, milhares de motoristas (30,1%) já dirigiram após consumir bebida alcoólica ao menos uma vez. Muitos deles (33%) já foram parados em “blitz da Lei Seca”, sendo a maioria (37,5%) de homens.
- Um pouco mais da metade dos motoristas do país (50,5%) não respeitam os limites de velocidade.
- Muitos motoristas brasileiros (43%) não respeitam a faixa de pedestre em vias que não há semáforo.
- Mais da metade dos motoristas do país (55%), mesmo que às vezes, usam o celular enquanto dirigem. Esse costume é ainda maior entre os motoristas com menos de 40 anos (65%).
- A grande maioria dos motoristas (80,6%) considera o trânsito brasileiro perigoso, embora um número ainda maior (90%) pense que o seu próprio comportamento é seguro.
- Os motoristas são muito críticos em relação ao comportamento dos pedestres e dos ciclistas. Mais da metade dos motoristas (58,1%) consideram perigoso o comportamento dos pedestres e (50,6%) acham que os ciclistas têm um comportamento perigoso.
- Quando exercem o papel de pedestres, muitos motoristas (60%) nem sempre utilizam as faixas e as passarelas para atravessar ruas, avenidas ou rodovias.
- Para a grande maioria (93%), o motorista é o grande responsável pela segurança no trânsito.
- Muitos motoristas (63%) que dirigem apenas automóvel, todos os dias, afirmam que trocariam o veículo por outra forma de transporte. Entre as alternativas estão o transporte coletivo (59,6%) e a bicicleta (52,5%).
- As motocicletas são apenas 27% do total da frota de veículos do país (97 milhões).
- Dos acidentes graves que ocorreram no trânsito no país em 2018, 75% envolveram motociclistas.

AO CHEGAR À ESCOLA, A TURMA VAI CONVERSAR COM A DIRETORA.



# PENSE, REPENSE, AJA, REAJA.





QUE HORROR!  
O QUE É ISSO  
QUE ESTÃO  
JOGANDO?

CENTENAS  
DE BOLAS.



ESTÃO  
TRANSFORMANDO  
A NOSSA FLORESTA  
NUM GRANDE LIXÃO.  
TEMOS DE AGIR!

VAMOS  
PROCURAR A  
TURMA PARA  
NOS AJUDAR.



NÃO PARAM DE DESPEJAR  
ESTAS BOLAS VERMELHAS.  
ESTÃO SUFOCANDO O  
NOSSO AMBIENTE.

A BOLA GRANDE  
PAROU DE JOGAR  
AS PEQUENAS  
E ESTÁ INDO  
EMBORA.



NÃO CONSIGO NEM  
PENSAR DIREITO  
NO MEIO DESTA  
POLUIÇÃO. VAMOS  
SAIR DAQUI.



ALGUM TEMPO DEPOIS.

O QUE É AQUILO?  
A FLORESTA ESTÁ  
FICANDO AZUL!

AINDA BEM  
QUE VOCÊS  
CHEGARAM.

AQUELA  
LÁ NÃO É  
A SUSSU?



APARECEU UMA BOLA GIGANTE  
NO CÉU DESPEJANDO ESTE  
MONTE DE BOLAS AZUIS NA  
NOSSA MATA.

O QUE ESTÁ  
ACONTECENDO?

BOLAS AZUIS? ONDE  
A GENTE ESTAVA,  
FORAM JOGADAS  
BOLAS VERMELHAS!



TEMOS DE SAIR  
DAQUI E PENSAR  
NUMA SAÍDA PARA  
ESTA INVASÃO DE  
BOLAS PLÁSTICAS.





ALGUM TEMPO DEPOIS.

ESTAMOS SENDO ARRASTADOS PELA ENXURRADA E POR ESTE MAR DE BOLAS COLORIDAS PARA O RIO!

PARA O RIO?!



ISSO VAI SER MAIS UM DESASTRE AMBIENTAL!

ALÉM DE POLUIR O RIO E MATAR OS PEIXES, TODAS ESSAS BOLAS VÃO SER LEVADAS PARA O MAR!



VEJAM QUEM A ENXURRADA TROUXE PARA PERTO DE NÓS: LÊO, TUCA E REGINHO BICUDO!

EI, PESSOAL!



O QUE NÓS FIZEMOS AOS HUMANOS PARA QUE ELES NOS FIZESSEM UMA MALDADE DESSAS?

QUANDO JOGAM TODOS ESSES MATERIAIS NA NATUREZA, OS HUMANOS NÃO FAZEM SÓ MAL PARA NÓS, ANIMAIS...

CLARO! FAZEM MAL TAMBÉM PARA ELES, HUMANOS!



OS HUMANOS TRATAM TUDO COMO MERCADORIA. POR ISSO, FAZEM TRÁFICO DE ANIMAIS SILVESTRES! ELES NOS TRATAM COMO COISAS, FEITO ESSAS BOLAS DE PLÁSTICO.

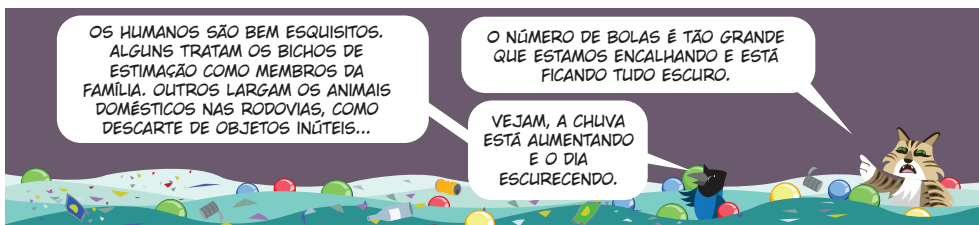
O PIOR É QUE NÃO PERCEBEM ISSO. OS HUMANOS JOGAM RESÍDUOS DE TODO TIPO NA FLORESTA E, AGORA, MAIS ESSAS BOLAS...



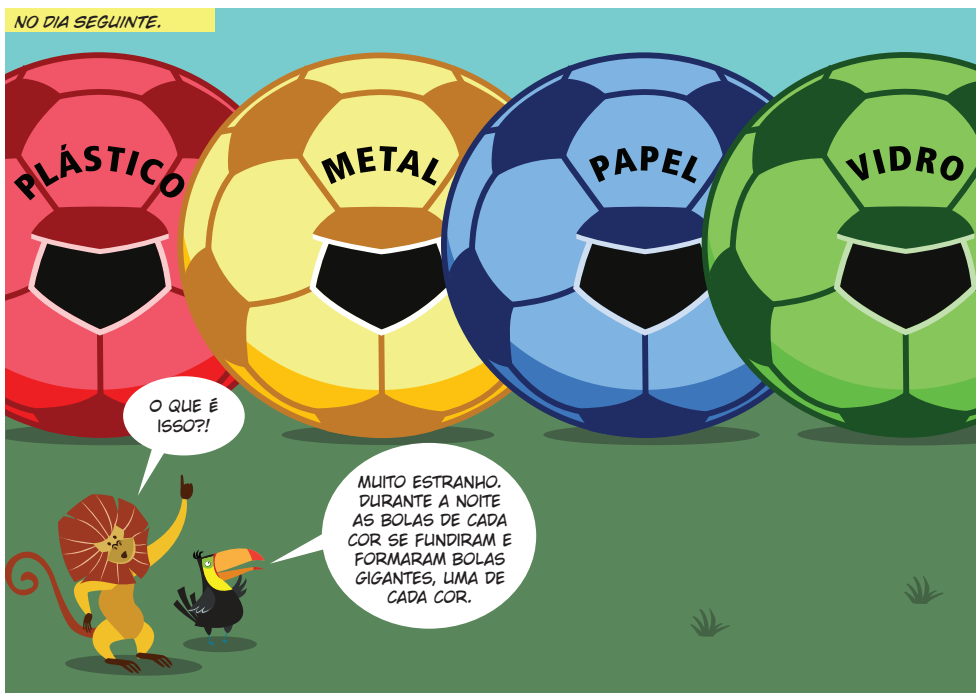
OS HUMANOS SÃO BEM ESQUISITOS. ALGUNS TRATAM OS BICHOS DE ESTIMAÇÃO COMO MEMBROS DA FAMÍLIA. OUTROS LARGAM OS ANIMAIS DOMÉSTICOS NAS RODOVIAS, COMO DESCARTE DE OBJETOS INÚTEIS...

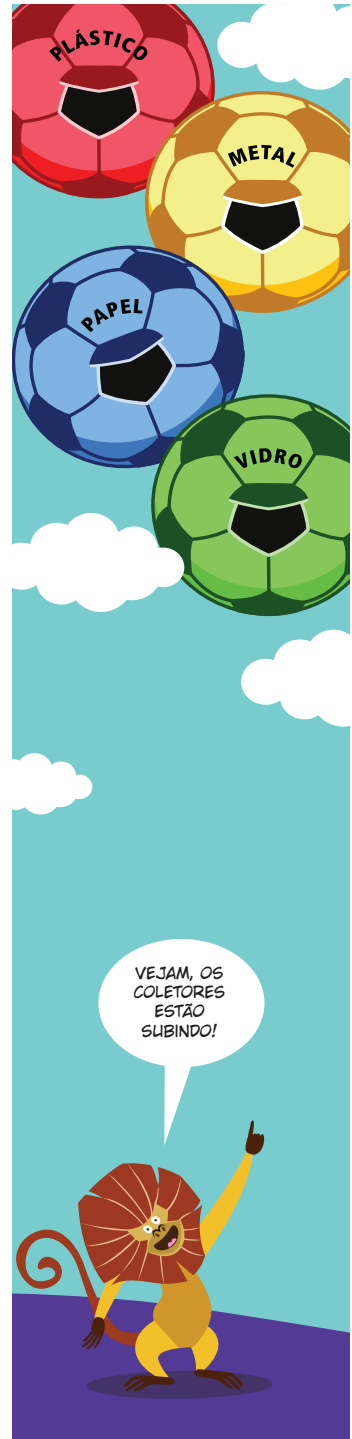
O NÚMERO DE BOLAS É TÃO GRANDE QUE ESTAMOS ENCALHANDO E ESTÁ FICANDO TUDO ESCURO.

VEJAM, A CHUVA ESTÁ AUMENTANDO E O DIA ESCURECENDO.











ELAS ESTÃO RECOLHENDO TODOS OS RESÍDUOS DA FLORESTA DEIXADOS PELOS HUMANOS, SEPARANDO OS MATERIAIS!

GARRAFAS, COPOS, PRATOS, ISOPOR, CANLIDOS, JORNALS, REVISTAS, PAPÉIS, SACOLAS PLÁSTICAS...

EU NÃO DISSE QUE ESSAS BOLAS ERAM MÁGICAS?

ISSO É O QUE EU CHAMO DE **COLETA SELETIVA!**

Um material que pode não servir mais para uma pessoa pode ser útil para outra pessoa ou organização, deixando de ser um resíduo. A doação de alguns materiais que temos em casa e não utilizamos mais é uma ótima alternativa para evitar o descarte.



ESTE É O NOSSO SONHO, MAS, NA VIDA REAL, DEPENDE DE TODOS NÓS, HUMANOS, **PENSAR E REPENSAR** COMO FAZEMOS O NOSSO CONSUMO. E CABE A TODOS NÓS, EM CASA, **RECOLHER, SEPARAR** E DESTINAR CORRETAMENTE OS RESÍDUOS **RECICLÁVEIS** E **NÃO RECICLÁVEIS**.

POR ISSO, O NOSSO LEMA É "**REPENSE: JUNTOS, VAMOS REDUZIR, REUTILIZAR, RECICLAR, RECUSAR, REFORMAR, REPARAR E RESPEITAR**". TUDO PELO MEIO AMBIENTE E POR UM MUNDO MELHOR.

VAMOS **REPENSAR** O NOSSO JEITO DE **CONSUMIR!**

A **SEPARAÇÃO DOS MATERIAIS, RECICLÁVEIS** OU NÃO, TEM DE COMEÇAR **EM CASA!**



OUTRA QUESTÃO IMPORTANTE PARA **REPENSAR** É A DO TRÁFICO DE ANIMAIS SILVESTRES! É UM CRIME TRATAR OS NOSSOS IRMÃOS COMO MERCADORIA!

**NÃO SE PODE ESQUECER A POSSE RESPONSÁVEL** DOS ANIMAIS DOMÉSTICOS, POIS MUITOS SÃO LARGADOS PELOS DONOS NAS RODOVIAS E CORREM O RISCO DE SEREM ATROPELADOS.

OBSERVE COMO VOCÊ AGE  
NO DIA A DIA.  
**REPENSE!**



NUNCA É DEMAIS  
REPETIR: **PRESERVAR**  
O MEIO AMBIENTE  
DEPENDE DE  
**TODOS NÓS.**

A ARTERIS, QUE CUIDA DA RODOVIA QUE PASSA NESTA REGIÃO, DESTINA CORRETAMENTE OS MATERIAIS NÃO REICLÁVEIS. PARA OS MATERIAIS REICLÁVEIS, COMO PAPEL, PLÁSTICO, VIDRO E PNEUS, A EMPRESA FAZ SUA PARTE SEPARANDO CADA TIPO DE RESÍDUO, AUXILIANDO NA COLETA SELETIVA NOS MUNICÍPIOS ONDE ATUA E BUSCANDO PARCERIAS COM COOPERATIVAS DE CATADORES E COM EMPRESAS QUE UTILIZAM OS MATERIAIS NA FABRICAÇÃO DOS SEUS PRODUTOS. VEJA ABAIXO OS DIFERENTES TIPOS DE RESÍDUOS E O QUE VOCÊ PODE FAZER PARA AJUDAR A PROTEGER O MEIO AMBIENTE.

### VEJA ALGUNS TIPOS DE RESÍDUOS

**RESÍDUO DOMÉSTICO (reciclável e não reciclável):** Restos de alimentos, latas, plásticos, papéis e outros resíduos gerados em casa.

**RESÍDUO PÚBLICO:** Papéis, plásticos, folhagens, podas de árvores e outros resíduos de limpeza pública.

**RESÍDUO COMERCIAL:** Papéis, embalagens, copos e garrafas descartáveis gerados nos estabelecimentos.

**RESÍDUO INDUSTRIAL:** Sobras das fábricas de todos os ramos (automobilístico, químico, farmacêutico etc.).

**RESÍDUO ELETRÔNICO:** Equipamentos como computadores, rádios, TVs, celulares, pilhas e baterias.

**RESÍDUO HOSPITALAR:** Seringas, agulhas, luvas, curativos, resíduos de cirurgias e muitos outros.

**RESÍDUO AGRÍCOLA:** Embalagens de agrotóxicos, fertilizantes e rações; esterco e restos de colheitas.

### PARA ONDE ELES VÃO

**LIXÃO:** Resíduos jogados sem tratamento em grandes terrenos descobertos. É a forma mais nociva de descartar.

**ATERRO SANITÁRIO:** O resíduo é espalhado, compactado e coberto por uma camada de material inerte.

**ATERRO CONTROLADO:** O resíduo é espalhado e coberto com uma camada de material inerte, sem tratamento do solo.

**INCINERAÇÃO:** O resíduo é queimado em fornos, principalmente o resíduo hospitalar.

**USINA DE COMPOSTAGEM:** O material orgânico passa por um tratamento biológico que produz o "composto" usado na fertilização do solo.

**RECICLAGEM:** Transforma materiais usados em novas matérias-primas ou produtos. Reduz o volume de resíduo e a poluição do solo, do ar e da água. Economiza água e energia na produção.

### NEM TUDO SE REICLA

**LIXO ORGÂNICO** • Restos de comida, cascas de frutas e legumes, fezes de animais, etc. (podem ser usados na compostagem).

**PLÁSTICO** • **Recicláveis:** garrafas PET, copos, isopor, frascos, embalagens, brinquedos, tubos e canos.

Não recicláveis: acrílicos, tomadas, cabos de panela e similares.

**VIDRO** • **Recicláveis:** copos, garrafas, frascos e cacos de vidro.

Não recicláveis: lâmpadas, espelhos, porcelanas, cerâmicas, ampolas de remédio e vidros temperados.

**METAL** • **Recicláveis:** latas de alumínio e de aço, pregos, arames, panelas e fios.

Não recicláveis: esponjas de aço, grampos, cliques e latas de tinta.

**PAPEL** • **Recicláveis:** jornais, revistas, cadernos, envelopes, cartões, impressos e caixas de papelão.

Não recicláveis: papéis metalizados, plastificados ou parafinados, guardanapos, papéis-toalha e papéis higiênicos.

**PILHAS E BATERIAS** • Depois de usadas, devem ser entregues nas lojas ou nos postos de coleta desses produtos.

ANTES, EU PENSAVA  
QUE A MAIORIA  
DOS HUMANOS ERA  
INIMIGA DOS ANIMAIS  
E DA NATUREZA.

AGORA, VEJO QUE  
PODEMOS **REPENSAR**,  
**REAGIR** EM CONJUNTO E,  
COM A PARTICIPAÇÃO DE  
TODOS, PRESERVAR O MEIO  
AMBIENTE, NA FLORESTA E  
NA CIDADE. **SOMOS TODOS**  
**SERES DA NATUREZA.**

**REPENSE!** VAMOS  
MUDAR O NOSSO JEITO  
DE **PENSAR** E **AGIR** E  
MULTIPLICAR ESSA IDEIA!

ESTAMOS  
JUNTOS,  
ZÉ QUEST!  
**REPENSE!**

**NÃO PODEMOS**  
**ESQUERCER:**  
**A SEPARAÇÃO**  
**DOS MATERIAIS,**  
**REICLÁVEIS**  
**OU NÃO, TEM DE**  
**COMEÇAR EM CASA!**



**FIM**



A UNIÃO POR UM AMBIENTE MELHOR  
FAZ UM MUNDO MUITO MELHOR.

**arteris**

Arteris S.A.  
JK Financial Center – Av. Pres. Juscelino Kubitschek, 510  
11º andar – Itaim Bibi – CEP 04532-002 São Paulo – SP  
<https://sustentabilidade.arteris.com.br>  
[projetoescola@arteris.com.br](mailto:projetoescola@arteris.com.br)  
(19) 3543-6074

